

LOCKSTAR PLUG

FUNKSTECKDOSE/
WIRELESS PLUG



LOCKSTAR®



Bedienungsanleitung/Operation manual

INHALTSVERZEICHNIS

	<u>Seite</u>
1. Einleitung	4
2. Produktbeschreibung LOCKSTAR PLUG	5
3. Sicherheitshinweise	6
4. Bestimmungsgemäße Verwendung	7
5. Inbetriebnahme LOCKSTAR PLUG	8 - 10
6. Bedienung LOCKSTAR PLUG	
6.1 Funktionen per LED-Taste	10 - 12
6.2 Funktionen per App	13
7. EU-Konformitätserklärung	14
8. Technische Daten	14
9. Garantie	15
10. FAQ	15

1. EINLEITUNG

Herzlichen Glückwunsch ...

DE zum Erwerb einer LOCKSTAR PLUG-Funksteckdose.
Unser Produkt wird Sie überzeugen:



LOCKSTAR PLUG
Funksteckdose

Damit Sie ...

einfach und schnell die Handhabung der LOCKSTAR Produkte im Überblick haben, beschreiben die nächsten Seiten alle wichtigen Aspekte rund um den LOCKSTAR PLUG und geben Hilfestellungen zu den verschiedenen Themen.

2. PRODUKTBESCHREIBUNG

LOCKSTAR PLUG

Ein LOCKSTAR PLUG ist ein Zwischenstecker, an welchen andere LOCKSTAR Geräte mittels Bluetooth gekoppelt werden können. Zur Konfiguration wird eine Smartphone-App für Android und iOS Geräte von proSecurTec kostenfrei zur Verfügung gestellt.


DE



3. SICHERHEITSHINWEISE

DE

Allgemein

-  Das Produkt und die Verpackung sind kein Spielzeug. Kinder davon fernhalten, es besteht Verletzungs- und Erstickungsgefahr.
- Das Produkt darf nicht verwendet werden, wenn es defekt ist. Der Betrieb von defekten elektrischen Produkten kann zu Gefahren für Personen und zu Sachschäden führen.

LOCKSTAR PLUG

- Im ausgeschalteten Zustand sind das Produkt und der eingesteckte Verbraucher nicht vollständig vom Stromnetz getrennt.
- Das Produkt nicht öffnen oder anderweitig verändern.
- Das Produkt nur an fachmännisch installierten, frei zugänglichen und nicht defekten Schutzkontaktsteckdosen (230 Volt, 50 Hz) anschließen.

Das Produkt ist nur für den Einzelbetrieb geeignet. Nicht mehrere Funksteckdosen hintereinander schalten!

4. BESTIMMUNGSGEMÄSSE VERWENDUNG

Allgemein

- Folgende Umstände können die Reichweite und die störungsfreie Funktion der Funksteckdose beeinträchtigen:
 - Der Betrieb in der Nähe von Geräten mit magnetischer Strahlung oder metallischen Flächen
 - Bauliche Gegebenheiten
- Die LOCKSTAR PLUG Funksteckdose ermöglicht das bequeme Ein- und Ausschalten bzw. Bedienen via Bluetooth durch die angeschlossenen Verbraucher. Achten Sie darauf, dass die maximale Schaltleistung der Steckdose von 1000 Watt durch die angeschlossenen Geräte nicht überschritten wird.
- Eine andere Verwendung als angegeben ist nicht zulässig! Änderungen können zur Beschädigung des Produktes führen. Darüber hinaus ist dies mit Gefahren, wie z. B. Kurzschluss, Brand, elektrischer Schlag etc. verbunden. Für alle Personen- und Sachschäden, die aus nicht bestimmungsgemäßer Verwendung entstehen, ist nicht der Hersteller, sondern der Betreiber verantwortlich.
- Bitte beachten Sie, dass Bedien- und /oder Anschlussfehler außerhalb unseres Einflussbereiches liegen. Verständlicherweise können wir für Schäden, die daraus entstehen, keine Haftung übernehmen.

5. INBETRIEBNAHME LOCKSTAR PLUG



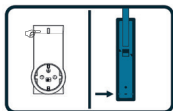
DE

LOCKSTAR mit Griff

Stecken Sie die PLUG-Funksteckdose ein und warten Sie, bis die LED nicht mehr grün leuchtet. Halten Sie die LED-Taste so lange gedrückt, bis diese orange blinkt.

Stellen Sie sicher, dass der LOCKSTAR Sicherheitsgriff nicht verriegelt ist. Führen Sie anschließend einen Doppelklick am LOCKSTAR mit Griff aus. Die LED an der PLUG Funk-Steckdose leuchtet kurz grün auf.

Die Verbindung ist nun hergestellt.

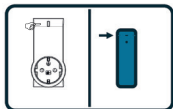


LOCKSTAR ohne Griff

Stecken Sie die PLUG-Funksteckdose ein und warten Sie, bis die LED nicht mehr grün leuchtet. Drücken und halten Sie die LED-Taste, bis diese orange blinkt.

Führen Sie anschließend einen Doppelklick am LOCKSTAR ohne Griff aus. Die LED an der PLUG Funk-Steckdose leuchtet grün.

Die Verbindung ist nun hergestellt.



5. INBETRIEBNAHME LOCKSTAR PLUG



Vorbereitung

Laden Sie sich die „LOCKSTAR Sicherheitsgriff“ App über den Android Play Store, den Apple App Store oder www.lockstar.de herunter und installieren Sie die App. Starten Sie die App und gehen Sie wie folgt vor:

DE

„Neue Funksteckdose registrieren“

- Klicken Sie auf „neue LOCKSTAR PLUG registrieren“ und folgen Sie den Anweisungen auf dem Bildschirm. Die Registrierung der PLUG-Funksteckdose ist nur einmal notwendig.
- Nehmen Sie die PLUG-Funksteckdose heraus und scannen mit ihrem Smartphone den QR-Code auf der Rückseite.
- Falls die Registrierung fehlgeschlagen ist, wiederholen Sie den Vorgang. Je nach Gerät können mehrere Versuche notwendig sein.

5. INBETRIEBNAHME LOCKSTAR PLUG



„Funksteckdose verbinden“

DE

Wollen Sie sich nach der Registrierung erneut mit der Funksteckdose verbinden, gehen Sie wie folgt vor:

- Starten Sie die LOCKSTAR App auf Ihrem Android/iOS Gerät und drücken Sie auf „LOCKSTAR PLUG verbinden“. Es erscheint eine Liste aller einmal registrierten Funksteckdosen in der App. Benennen Sie die Steckdose.
- Drücken Sie zweimal auf die LED-Taste an Ihrer Funksteckdose. Sobald die Verbindung hergestellt wurde, wird die Funksteckdose auf Ihrem Gerät als aktiv angezeigt. Bei fehlgeschlagener Verbindung wiederholen Sie den Vorgang. Je nach Gerät können mehrere Versuche notwendig sein.
- Während die App mit der Funksteckdose verbunden ist, blinkt die LED-Taste an der Funksteckdose grün.
- Sobald Sie die App verlassen, wird die Verbindung beendet. Die LED-Taste hört auf zu blinken und die Regeln treten in Kraft.

Wichtiger Hinweis

- Trennen Sie die PLUG-Funksteckdose nicht vom Strom, solange die LED-Taste blinkt oder leuchtet!

6.1 Funktionen per LED-Taste

Der LOCKSTAR PLUG verfügt über eine LED-Taste, die in drei Farben beleuchtet wird. Folgende Betriebsmodi Einstellungen lassen sich durch die Taste umschalten bzw. aktivieren:

6. BEDIENUNG LOCKSTAR PLUG



LED-Taste

Durch das Drücken der LED-Taste können Sie mehrere Modi auswählen:

- „Auto“ (LED-Taste leuchtet kurz grün auf): Die Funksteckdose ist im Auto-Modus. Die angelegten Regeln werden ausgeführt.
- „Ein“ (LED-Taste leuchtet kurz orange auf): Die Funksteckdose ist eingeschaltet. Die angelegten Regeln werden ignoriert.
- „Aus“ (LED-Taste leuchtet kurz rot auf): Die Funksteckdose ist ausgeschaltet. Die angelegten Regeln werden ignoriert.
- Hinweis: Sobald die Funksteckdose aus der Verbindung mit der App getrennt wird, befindet sie sich im Modus „Auto“.

Tastenbelegung

- Kurzer einfacher Tastendruck: Wechsel des Betriebsmodus von AUTO (LED-Taste leuchtet kurz grün auf) zu IMMER_AN (LED-Taste leuchtet kurz orange auf) zu IMMER_AUS (LED-Taste leuchtet kurz rot auf) zu AUTO usw.
- Doppelklick (Tastendruck): Wechselt in den App-Verbindungsmodus und eine Verbindung zur App kann aufgebaut werden. Die LED blinkt langsam grün, solange noch keine Verbindung aufgebaut ist. Das grüne Blinken wird schneller, sobald eine Verbindung mit dem Smartphone aufgebaut wurde. Sollte nach einem doppelten Tastendruck innerhalb einer Minute keine Verbindung aufgebaut werden, wechselt der LOCKSTAR PLUG zurück in den AUTO-Modus.

6. BEDIENUNG LOCKSTAR PLUG



- Langer Tastendruck (> 3 Sekunden): Wechsel in den Pairing-Modus. Die LED blinkt langsam orange. Es ist nun möglich, einen LOCKSTAR mit dem LOCKSTAR PLUG zu koppeln.
- Sehr langer Tastendruck (> 15 Sekunden): Löschen aller Einstellungen wie Regeln, Gerätenamen usw.. Die LED blinkt schnell rot, während die Daten gelöscht werden. Anschließend startet der LOCKSTAR PLUG neu.

Werkseinstellung

- Drücken Sie die LED-Taste ca. 15 Sekunden, bis sie rot blinkt. Alle per Funk gekoppelten Geräte, Regeln und Einstellungen sind gelöscht.

Wichtige Hinweise

- Trennen Sie die Funksteckdose nicht vom Strom, solange die LED-Taste blinkt oder leuchtet!“
- Bleibt die Steckdose länger als einen Tag vom Strom getrennt, kann die Verbindung zu anderen Funk-Geräten unterbrochen sein. Bitte überprüfen Sie dies, indem Sie die mechanische Verriegelung ver- und entriegeln. Sobald die Funksteckdose diese Information erhält, blinkt die LED-Taste grün auf. Ist dies nicht der Fall, muss die Verbindung mit dem jeweiligen Funk-Gerät erneuert werden. Gehen Sie dazu wie auf Seite 10 (Funksteckdose verbinden) beschrieben vor.

6. BEDIENUNG LOCKSTAR PLUG



DE

6.2 Funktion per App

Geräte verwalten

Sie können per Funk gekoppelte Geräte umbenennen und löschen.

Regeln hinzufügen/bearbeiten

Sie können Schalt-Regeln für die Funksteckdose hinzufügen oder bearbeiten. Folgende Arten von Regeln stehen zur Verfügung:

- Geräte-Regel: Wenn Alarm ausgelöst ist, schaltet sich die Steckdose ein. Wenn Alarm beendet ist, schaltet sich die Steckdose wieder aus.
- Durchschnitts-Regel (ab zwei Geräten möglich): Wenn Durchschnitts-Temperatur von Griff 1 und Griff 2 größer 25°C, schalte die Funksteckdose aus.
- Zeit-Regel: Schalte am 24.12.2045 um 20:00 Uhr die Funksteckdose ein.
- Anwesenheits-Simulation: Schalte am Wochenende mindestens zwei Mal und maximal fünf Mal pro Stunde für mindestens 1 Stunde und maximal 3 Stunden die Steckdose ein.

Logdaten

Sie haben Zugriff auf die Logdaten, die der LOCKSTAR per Bluetooth der Funksteckdose mitgeteilt hat.

Einstellungen

- Sie können die allgemeinen Einstellungen der Funksteckdose bearbeiten.
- Sie können nach Updates suchen und diese installieren.

7. EU-KONFORMITÄTSERKLÄRUNG



Vereinfachte Konformitätserklärung

DE

Die vereinfachte EU-Konformitätserklärung gemäß Artikel 10 Absatz 9 hat folgenden Wortlaut: Hiermit erklärt die proSecurTec GmbH, dass der Funkanlagentyp LOCKSTAR PLUG der Richtlinie 2014/53/EU entspricht. Der vollständige Text der EU-Konformitätserklärung ist unter der folgenden Internetadresse verfügbar: www.lockstar.de

8. TECHNISCHE DATEN

LOCKSTAR PLUG

Stecker und Buchse:	Stecker-Typ F
Betriebsspannung:	230V AC/50Hz \pm 10%
Maximale Dauerbelastung:	3000W
Energieaufnahme:	< 1W
Betriebstemperatur:	0° bis 40°
Funk-Protokoll:	Bluetooth Smart mit proprietärem Protokoll
Funk-Reichweite:	in Abhängigkeit der Umgebungsbedingungen 5 bis 20 m
Abmessungen:	104 x 51 x 36 mm
Gewicht:	133 g
Zulassung:	CE-Konformität

9. Garantie



Die proSecur Tec GmbH haftet nicht für Folgeschäden, Sachschäden und Personenschäden bei nicht bestimmungsgemäßer Verwendung. Als nicht sach- und bestimmungsgemäße Verwendung und als ausgeschlossen von der Garantie gelten:

- Die fehlerhafte Montage des Produkts.
- Die Missachtung der Bedienungs- und Montageanleitung
- Die unsachgemäße Bedienung, Verwendung oder Beanspruchung des Produkts.
- Äußere Einwirkungen, die zur Beschädigung des Produktes führen, wie z.B. Stöße, Schläge etc..
- Die Verwendung von ungeeignetem Zubehör.
- Reparaturen und Veränderungen durch Dritte.
- Schäden durch Überspannung, wie z.B. Blitzschlag.
- Funktionsstörung durch Überlagerung der Funkfrequenz und andere Funkstörungen.

10. FAQ

Ich habe bei der Installation eines Software Updates aus Versehen die Steckdose ausgesteckt. Was nun?

Halten Sie die LED-Taste gedrückt und stecken Sie die Funksteckdose wieder ein. Halten Sie die LED-Taste ca. 7 Sekunden gedrückt, bis sie flackert. Warten Sie anschließend bis das grüne Licht der LED-Taste erlischt.

Für welche Betriebssysteme gibt es die App für meine Steckdose und wo kann sie heruntergeladen werden?

Die App gibt es für Android und für iOS. Sie kann im jeweiligen App-Store heruntergeladen werden.

CONTENTS

	<u>Page</u>
1. Introduction	17
GB 2. Product Description LOCKSTAR PLUG	18
3. Safety Instructions	19
4. Intended Use	20
5. Commissioning the LOCKSTAR PLUG	21 - 23
6. Operating the LOCKSTAR PLUG	
6.1 Functions per LED button	23 - 25
6.2 Functions per App	26
7. EU Declaration of Conformity	27
8. Technical Data	27
9. Guarantee	28
10. FAQs	28

1. INTRODUCTION

Congratulations ...

on your purchase of a LOCKSTAR PLUG wireless plug.
You will be convinced by our product:



LOCKSTAR PLUG
wireless plug

In order to ...

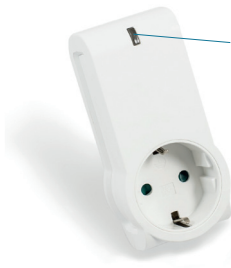
provide you with a quick, easy overview of the handling of LOCKSTAR products, the following pages describe all the important aspects of the LOCKSTAR PLUG and provide help with the various topics.

2. PRODUCT DESCRIPTION

LOCKSTAR PLUG

A LOCKSTAR PLUG is an intermediate plug to which other LOCKSTAR devices can be connected via a Bluetooth connection. A Smartphone App for Android and iOS devices is provided free of charge by proSecurTec for configuration.


GB



LED indicator
LED button

3. SAFETY INSTRUCTIONS

General

-  The product and the packaging are not toys. Keep out of reach of children, there is a risk of injury and choking or suffocation.
- The product must not be used if it is defective. The operation of defective electrical products can cause personal injuries and material damage.

GB

LOCKSTAR PLUG

- The product and any consumer that is plugged into it are not entirely disconnected from the mains supply when the product is switched OFF.
- Do not open the product or modify it in any way whatsoever.
- Only connect the product to outlet sockets (230 Volt, 50 Hz) that are not defective, are freely accessible and have been installed by a qualified electrician.

The product is only suitable for individual operation. Do not plug several wireless plugs into one another!

4. INTENDED USE

General

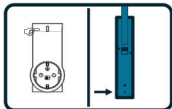
- The following conditions can negatively affect the range and interference-free function of the wireless plug:
 - Operation in the vicinity of metal surfaces or devices that radiate magnetism
 - Structural conditions
- The LOCKSTAR PLUG radio plug allows the user to switch on and off and / or operate via bluetooth of connected consumers. Make sure that the maximum switching power of the socket of 1,000 watts is not exceeded by the connected devices.
- Any use other than specified is not permitted! Changes can cause damage to the product. In addition, this is associated with hazards, short circuit, fire, electric shock etc. For all personal or material damage resulting from improper use, not the manufacturer, but the operator is responsible.
- Please note that operation and / or connection errors are outside our sphere of influence. Understandably, we cannot accept liability for damages resulting from this.

5. COMMISSIONING THE LOCKSTAR PLUG



LOCKSTAR with handle

Connect the LOCKSTAR PLUG to an outlet socket and wait until the LED no longer lights up green. Hold the LED button pressed until it blinks orange.

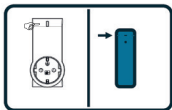


Make sure that the LOCKSTAR security handle is not locked. Then carry out a double click on the LOCKSTAR with handle. The LED on the PLUG wireless plug briefly lights up green

The connection has now been established.

LOCKSTAR without handle

Connect the PLUG wireless plug to an outlet socket and wait until the LED no longer lights up green. Press and hold the LED button pressed until it blinks orange.



Then carry out a double click on the LOCKSTAR without handle. The LED on the PLUG wireless plug lights up green

The connection has now been established.

5. COMMISSIONING THE LOCKSTAR PLUG



Preparations

Download the “LOCKSTAR security handle” App from the Android-Play store, the Apple App store or www.lockstar.de and install the App. Start the App and proceed as follows:

GB

“Registering a new wireless plug”

- Click on “register new LOCKSTAR PLUG” and follow the instructions given on the screen. It is only necessary to register the wireless PLUG once.
- Take the wireless PLUG out and scan the QR code on the reverse side with your Smartphone.
- If registration fails, repeat the procedure. Several attempts may be required depending upon the device.

5. COMMISSIONING THE LOCKSTAR PLUG



“Connecting the wireless plug”

If you want to reconnect with the wireless plug after registration, proceed as follows:

- Install the App.
- Start the LOCKSTAR App on your Android/iOS device and press on “connect LOCKSTAR PLUG”. A list of all wireless plugs that have been registered appears in the App. Name the wireless plug.
- Press the LED button on the wireless plug twice. As soon as a connection is established, the wireless plug will be shown on your device as active. If connection fails, repeat the procedure. Several attempts may be required depending upon the device.
- As long as the App is connected to the wireless plug, the LED button blinks green.
- As soon as you exit the App, the connection is broken. The LED button stops blinking and the rules come into force.

Important note

- Do not disconnect the wireless PLUG from the mains supply as long as the LED button is blinking or lighting up!

6.1 Functions per LED button

The LOCKSTAR PLUG has an LED button that lights up in three different colours. The following operating mode settings can be switched to or activated by use of the LED button:

6. OPERATING THE LOCKSTAR PLUG



LED button

Several operating modes can be selected by pressing the LED button:

- “Auto” (LED button lights up briefly in green): The wireless plug is in the Auto mode. The rules created will be executed.
- “ON” (LED button lights up briefly in orange): The wireless plug is switched ON. The rules created will be ignored.
- “OFF” (LED button lights up briefly in red): The wireless plug is switched OFF. The rules created will be ignored.
- Note: As soon as the wireless plug is disconnected from the connection with the App, it is in the “Auto” mode.

Button assignment

- Brief, single press of the button: changes the operating mode from AUTO (LED lights up green for 5 seconds) to ALWAYS_ON (LED lights up orange for 5 seconds) to ALWAYS_OFF (LED lights up red for 5 seconds) to AUTO and so on.
- Double click (press of the button): Switches to the App connection mode and a connection to the App can be established. The LED blinks slowly in green as long as no connection has been established. The green blinking becomes faster as soon as a connection with the Smartphone has been established. If no connection is established within a minute of double pressing the button, the LOCKSTAR PLUG will return to the AUTO mode.

6. OPERATING THE LOCKSTAR PLUG



- Long press of the button (> 3 seconds): Switches to the Pairing mode. The LED blinks slowly in orange. It is now possible to pair a LOCKSTAR with the LOCKSTAR PLUG.
- Very long press of the button (> 15 seconds): Deletes all settings like rules, device names etc.. The LED blinks quickly in red, whilst the data are being deleted. The LOCKSTAR PLUG subsequently re-starts.

GB

Factory settings

- Press the LED button for approx. 15 seconds, until it blinks in red. All devices, rules and settings paired per wireless are deleted.

Important notes

- Do not disconnect the wireless plug from the mains supply as long as the LED button is blinking!
- If the wireless plug is disconnected from the mains supply the connection to other wireless devices can be lost. Check this by locking and unlocking the mechanical lock. As soon as the wireless plug receives this information, the LED button lights in green. If this is not the case, the connection to the respective wireless device must be established once again. Proceed as described on Page 23 (connecting the wireless plug) to do this.

6. OPERATING THE LOCKSTAR PLUG



6.2 Function per App

Manage devices

You can rename and delete devices coupled per wireless.

Add/modify rules

You can add and modify switching rules for the wireless plug. The following types of rule are available:

- Device rule: When the alarm is triggered, the plug switches itself on. When the alarm is finished, the plug switches itself off.
- Average rule (possible with 2 or more devices): When the average temperature of handle 1 and handle 2 is greater than 25°C, switch the wireless plug OFF.
- Time rule: Switch the wireless plug ON at 8 pm on 24.12.2045.
- Presence simulation: Switch the wireless plug ON at least 2x and at most of 5x per hour for at least 1 hour and at most 3 hours.

Log data

You have access to the log data that the LOCKSTAR has transmitted to the wireless plug per Bluetooth.

Settings

- You can modify the wireless plug's general settings.
- You can search for and install updates.

7. EU DECLARATION OF CONFORMITY

Simplified Declaration of Conformity

The simplified EU Declaration of Conformity according to Article 10 Paragraph 9 reads as follows:

The proSecurTec GmbH herewith declare that the wireless system LOCKSTAR PLUG conforms with the Directive 2014/53/EU. The full text of the EU declaration of conformity is available under the following Internet address:
www.lockstar.de

GB

8. TECHNICAL DATA

LOCKSTAR PLUG

Plug and Socket:	Protective earth
Operating voltage:	230V AC/50Hz \pm 10%
Maximum continuous load:	3000W
Power consumption:	< 1W
Operating temperature:	0° to 40°
Wireless protocol:	Bluetooth Smart with proprietary protocol
Wireless range:	5 to 20 m, depending upon the environmental conditions
Dimensions:	104 x 51 x 36 mm
Weight:	133 g
Certification:	CE Conformity

9. GUARANTEE

The proSecurTec GmbH will not accept liability whatsoever for damage, material damage and personal injury caused by improper use. The following are deemed to be improper use and are excluded from the guarantee:

GB

- Incorrect installation of the product
- Non-observance of the operating and installation manual
- Incorrect operation, use or subjecting the product to physical stress
- External influences resulting in damage to the product, e.g. shocks, knocks, etc.
- The use of unsuitable accessories
- Repair or modification by third parties
- Damage through excess voltages, e.g. lightning strike
- Functional disturbance by superimposing the radio frequency and other radio interferences.

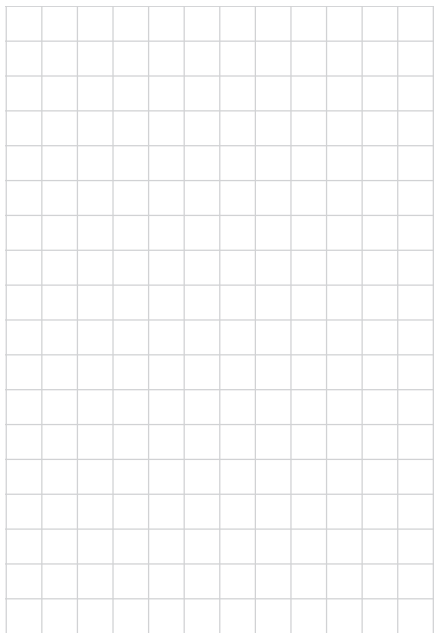
10. FAQs

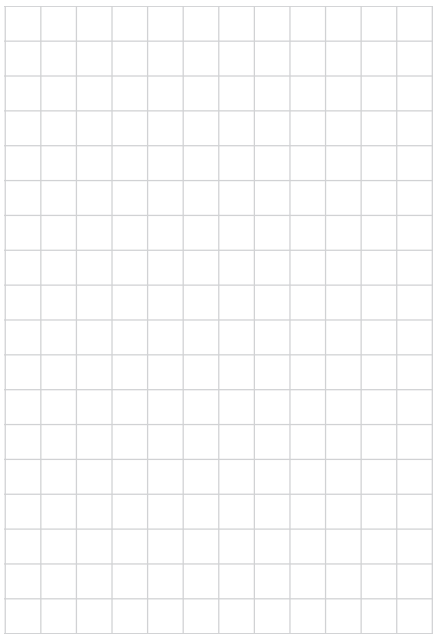
I inadvertently disconnected the plug from the outlet socket when installing a software update. What now?

Hold the LED button pressed and plug the device back into the outlet socket. Hold the LED button pressed for approx. 7 seconds, until it flickers. Then wait until green light in the LED button goes out.

For which operating systems is the App for my wireless plug available and where can I download it?

The App is available for Android and iOS devices. It can be downloaded from the relevant App store.







proSecurTec GmbH

Zweibrücker Str. 200

66954 Pirmasens

E-Mail: info@lockstar.de

www.lockstar.de